

おひとりさま ご夫婦のための 終活

お見積り・
ご相談無料

こんな不安ありませんか?!

- 生活上の不安**
老後の生活費は...
葬儀の費用は...
家のお片付けや後始末は...
- 健康への不安**
病気がケガで動けなくなった...
判断力が落ちてきたら...他
- 葬儀の不安**
お葬儀は
誰にお願いしたら...
菩提寺やお墓はないが...
- 葬儀後の不安**
自分の住んでいた所は...
財産はどうなるか...
お墓を守る人がいないが...
どうぞお気軽にご相談ください



霊柩・寝台車 関東運輸局
関自貨2第1134号

病院から搬送・霊安室安置・自宅での処置・その後の段取りすべて承ります。

まごころ奉仕

専門プロがつききりで手配お世話を致します。

通夜・葬儀・法要・その後の行事も安心 **宗教・宗派を問わず、葬祭全般**
家族葬から大型葬まで如何ようにも承ります (仏式・神式・キリスト教式・友人葬・無宗教)

便利
すべてお任せ 会葬者にも便利な設備
親族室は別室がありいつでも直接ホールへ安置することが出来ます
ホールは大小あります
親族室は霊安所と隣接で故人のおそばで過ごしながらお風呂も冷暖房も完備しております
大通り沿いでそれぞれ大駐車場も完備してあります
家族だけの葬儀もできる家があります
どんな事でもお気軽にお申しつけ下さい

お 得
ご負担を軽く 葬後の行事も親切に
費用の面でも必要なものを充分にご相談し出ただけの実数清算でムダなくご負担を軽くに努めております
お心付けは強くご辞退申し上げます
事前契約のサンメンバーズ会員に入れば更に優待があります

安 心
品格を重んじ良いご葬儀を
大規模葬も家族葬も!!
電話一本で病院等からの搬送、斎場の手配から通夜葬儀その後の事も専任者つききりでご満足頂けるように責任をもってご奉仕致します
安心して故人様のお弔いに専念して頂けます

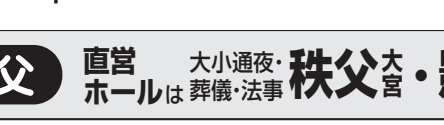
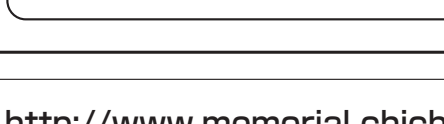
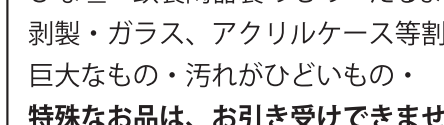
親身になって真心こめて
ご奉仕させて頂きます



メモリアル秩父
ご用は(夜間も)
☎ 62-3434(代)
FAX 62-4976

コンフォートひのだ『お別れの会』リビング葬

儀式にとらわれず、気心の知れた人たちで過ごす最期のひととき。
特別ではない いつも通りだからこそ、心に深く残るお別れがあります。
大切な人をあたたかく、穏やかに、そして自然に送り出すお別れの時間をお過ごしいただけます。



お料理
●ご予算に応じて
会席料理や
ビュッフェ料理
の提案

ダイニング
暖かい
ビュッフェ料理も
お食事は椅子席ですので
どなた様も安心

和室で広々
赤ちゃんをお連れの方には和室も便利

皆野
陽だまり荘
(1号棟)
小さいながらも
しっかりとした
木製祭壇
仏式や神葬祭に
適しています

量のお部屋ですが、楽々椅子の
ご用意がございます
広々としたロビーもございます

オードブル形式のお料理も
多数ご用意いたしております

壁面および棚を
活用して祭壇を
設けておりますので
宗派を問わず
ご利用いただけます

陽だまり荘専用の生花祭壇もご用意しております

儀式を行わなくても、
故人様を囲んでのお食事等、
ご利用いただけます(椅子席)

『お家のように、最期まで一緒に』
一戸建ての小さなお別れの家。安置からお別れまで一つの場所で完結できます。
ご自宅のような落ち着いた雰囲気です。10名様以下の家族葬に適しています。
静かに、穏やかに最期の時間をお過ごしいただけます。

人形供養祭

感謝の思いを込めてご供養いたします

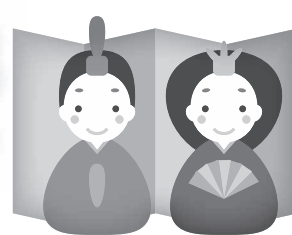
日 時：2026年5月17日(日) <時間厳守・当日のみ>
受付 9:00~11:30 読経 12:00

供養料：一般 2,000円 (サンメンバーズ会員様は無料)

場 所：メモリアルホール 聖苑

皆様へのお願い
●受付できるもの
ひな人形・五月人形
(人形着用の鑑・兜含む)
日本人形・西洋人形・
ぬいぐるみ

◆受付できないもの◆
ひな壇・鉄製陶器製のもの・だるま・玩具・民芸品・
剥製・ガラス、アクリルケース等割れる恐れのあるもの・
巨大なもの・汚れがひどいもの・
特殊なお品は、お引き受けできませんのでご了承ください。



同時開催

おたのしみイベント
大抽選会 素敵な商品がいっぱい!!

やまもり銘茶・特別講座
美味しいお茶の入れ方
初夏の味をお楽しみください
新茶からティーバッグ、紅茶まで各種取り揃えて
おります。試飲・販売もいたします

お試してお買い物コーナー
お取引業者自慢の味!
お手頃価格、小分けパックでご提供いたします。

秩父錦・矢尾本店より
①酒粕 詰め放題 (ご優待価格にてご提供)
(酒粕を使ったレシピ差し上げます)
②梅酒の梅 詰め放題 (ご優待価格にてご提供)
個別相談会 サンメンバーズ Q&A 説明会



便利で安心 メモリアルのホール網

6会場8式場
ホール選びは近場で気兼ねなく
(全館バス・トイレ付)



影森
ホール秩父
影森キャンパス通り沿い
一般式場・親族室2・
大小設備・大駐車場完備



秩父 大宮
人形塚(外苑) ホール聖苑
2階家族葬 (エレベーター有) メモリアル秩父本社
621-3434 国道140号沿い
大小3式場 (大駐車場完備)



皆野
2階家族葬 (エレベーター有) ホール皆野
62-3434 大宮3式場 (大駐車場完備)

家族葬も一般葬も無理なく無駄なく気品よく設備万全

家族葬専門ホール

邸宅葬会館
コンフォートひのだ(市内 日野田)
邸宅でのゆったり気分で故人を偲ぶ
ご家族の手で接待するお茶の間風
家庭的な小ぢんまりの式場



一戸建て 貸し切りで気兼ねなく安心
メモリアルホールなごみ(皆野)
皆野ホール隣接
● ゆったりした家族葬にも最適 ●



メモリアルやすらぎ館(永田)
親族室2、式場、会食室・他完備 / 葬祭相談センター併設



秩父市永田町8-18(市立病院通り・やおよし永田店そば)
直接当館への安置やご滞在も承ります。 ☎27-1616

経産大臣認可の葬祭事前契約で安心 会員へのお誘い キャンペーン

矢尾グループ・矢尾百貨店・矢尾本店・メモリアル秩父

お手続きは、グループ社員にお声がけください。
家族葬にも安くて便利
もしもの時の備えに…
ご自身の終活のスタートに
始めてみませんか!
いつでも・どなたでも・簡単に入れます

サンメンバーズのメリット

その1 月々わずかな金額で負担も軽く安心です
月々3,000円×90回(7年半)で儀式に必要な基準品
がそろいます。
急な出来事の出費に対しての不安が軽減されます。

その2 家族葬の方もお得です
【葬儀費用の内訳】
家族葬は一般のご葬儀と比べて費用総額は少なくなりますが、お香典の収入も少なくなるため、ご葬家の負担比率は高くなってしまいます。
そんな時、サンメンバーズは強い味方です。

その3 施設やお店で優待が受けられます
「しあわせの優待カード」または「サンメンバーズ会員証」をご提示いただくだけで、施設やお店で優待が受けられます。
また会員様限定の終活写真撮影会や人形供養などイベント時の特典もございます。

サンメンバーズ株式会社 (経産大臣許可互第3115号)

終活セミナー 個別相談会

毎月 第2日曜日
場所: **コンフォートひのだ**
秩父市日野田町1-9-25
時間: **9:00~12:00** (8月は除外)
個別だからプライバシーも安心!
ご葬儀の不安なことわからないことにお答えします

会員募集 サンメンバーズ

月々のわずかな積立てで安心



お気軽にご相談ください

- 入会のお手続きに必要なもの
- 申込書 (ゆうちょ銀行は用紙が異なります)
 - 確認書
 - コースのご案内
 - 引き落とし口座番号
 - 口座使用の印かん
 - 初回金
現金 (3,000円、16,500円、33,000円、247,500円いずれか)

- 会費の払い込みは4つのいずれかの方法で
- ルビーコースの場合
月々 3,000円 × 90回 (7年半)
半年払 16,500円 × 15回
1年払 33,000円 × 7.5回
一括 247,500円 × 1回
半年払・1年払・一括払は割引があります。
 - エメラルドコース月額 5,000円 × 90回
 - ダイヤモンドコース月額 10,000円 × 90回

利用対象者は?
加入者様ご本人だけでなく、申込書に登録されたご家族様もご利用になれます。

権利は利用するまで続きます
契約額の払い込みが終了してから何年経過しても、役務サービスを利用される時まで権利を保証します。
但し、一回施行につき1契約です。
※会費に利息は付きません。

払い込み途中で使用する
ことになってしまったら…
必要時には、残金を一括払い(葬儀代金と同時に清算)することで、完納としてご利用になれます。但し、入会180日を経過せず利用する場合は、早期利用費(契約額の5%+消費税)が別途かかります。
万が一解約される場合は、解約手数料がかかります。



天尾グループ メモリアルニュース

(株)メモリアル秩父
本社
ホール皆野 ☎62-3434
ホールなごみ 皆野陽だまり荘
ホール秩父 ☎25-3434
ホール聖苑 ☎21-3434
やすらぎ館 ☎27-1616
コンフォートひのだ 日野田 ☎23-3366
全社共通 FAX62-4976

予算内に納める **家族葬**
事前相談
メモリアルで気軽にご相談しましょう
多くの家族葬を扱っておりプランから予算等も適切にご相談させていただきます。

何となく心配に思い始めた時!
聞いておきたい事のある方はいつでも!(10時~17時)メモリアルやすらぎ館(永田)相談センター
葬祭何でも相談承り(無料)
メモリアルホール・矢尾百貨店
メモリアルコンフォートひのだ(日野田) ☎23-3366
メモリアルやすらぎ館(永田) ☎27-1616
メモリアル皆野本社(皆野) ☎62-3434