

病院から搬送・霊安室安置・自宅での処置・その後の段取りすべて承ります。

まごころ奉仕



霊柩・寝台車 関東運輸局 関自貨2第1134号

専門プロがつききりで手配お世話を致します。

通夜・葬儀・法要・その後の行事も安心 宗教・宗派を問わず、葬祭全般
家族葬から大型葬まで如何ようにも承ります (仏式・神式・キリスト教式・友人葬・無宗教)



メモリアル秩父
ご用は(夜間も)
☎ 62-3434(代)
FAX 62-4976

親身になって真心こめて
ご奉仕させて頂きます

安心

品格を重んじ良いご葬儀を

大規模葬も家族葬も!!

電話一本で病院等からの搬送、斎場の手配から通夜葬儀その後の事も専任者つききりでご満足頂けるように責任をもってご奉仕致します
安心して故人様のお弔いに専念して頂けます

お得

ご負担を軽く 葬後の行事も親切に
費用の面でも必要なものを充分にご相談し出ただけの実数清算でムダなくご負担を軽く努めております
お心付けは堅くご辞退申し上げます
事前契約のサンメンバーズ会員に入れば更に優待があります

便利

すべてお任せ 会葬者にも便利な設備
親族室は別室がありいつでも直接ホールへ安置することができます
ホールは大小あります
親族室は霊安所と隣接で故人のおそばで過ごしながらお風呂も冷暖房も完備しております
大通り沿いでそれぞれ大駐車場も完備してあります
家族だけの葬儀もできる家があります
どんな事でもお気軽にお申しつけ下さい

生前契約で安く儀式ができる国の認められた正直内容 (月掛けで無理なく達成)
— 払込みが満額になれば据置きでいつでも契約通りの内容が保証され安心して使えます。 —

「ご住所が変わった際には、ご一報下さい。」

冠婚葬祭契約会員

サンメンバーズ
お申込みは
メモリアル皆野本社・メモリアル各ホール・矢尾百貨店1階友の会隣

ルビース 月々3,000円(2年) 27万円(2年) で完納
割引特典掛 半年掛・一年掛・一括 なら、24万7,500円で満額

自宅はそのまま便利なお親族さま専用のお家

一戸建て貸し切りで自宅と変わらぬ気安さ

安置管理承り! 故人様のお預りも承ります (当社施行に限り)

みな陽だまり荘 (3棟)



ひのだ陽だまり荘 (2棟)



陽だまり荘 (5棟)

市内日野田と皆野の2ヶ所

- 搬送車先が先づ戸建ての専用のお家へご遺体を安置します。ご家族様もご一緒にこのお家で過ごして頂けます
- (住い一式揃ってあります)
- メモリアルの係り担当者がご家族様と式場選びや儀式等のご相談をします
- ご関係の方の弔問も気遣いなく応待できます

ご自宅がわりで身内や来訪者にも気遣いなく最後の別れをゆつくりと過ごす

お子さまや残された方々に負担をかけない為に 終活相談・事前打合せ 無料

ご自分の思いを計画に……
無料送迎・ご自宅訪問も承ります
それぞれの専門家の斡旋も致します

お一人さまも安心の終活相談

生活上の不安

- 老後の生活費は
- 葬儀の費用は
- 家の中のお片付けや後始末は

健康への不安

- 病気やケガで動けなくなったら
- 判断力がおちてきたら・他

葬儀の不安

- メモリアルが責任をもって納めます
- 菩提寺やお墓はないが

葬儀後の不安

- 自分の住んでいたところは
- 財産はどうなるか
- お墓を守る人がいないが



生前整理

身辺整理
部屋の片付

遺品整理

遺品整理
お部屋の片付

更に便利に安心に メモリアルホール皆野に 「ご親族の部屋」オープン

メモリアルホール皆野2F
家族葬用式場隣接

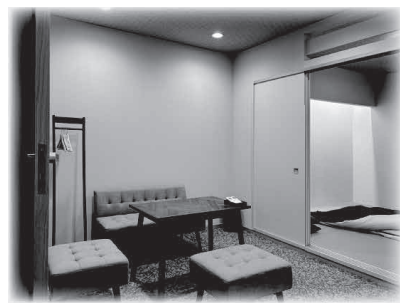
故人様とご遺族の方々が
一緒にお過ごしいただける
あたたかな空間です

近年様々なご事情で
ご親族のお部屋に
安置する方が増えています

- ・暑さなど、葬儀まで故人様のお体が心配
- ・今はご近所の方に逝去を知られたく無い
- ・お部屋を片付ける間預かってほしい
- ・ご自宅に安置できる部屋がない など

お参りの時間は午前9時～午後5時

※今後もより良い施設づくりに努めてまいります。



メモリアルのホームページ

<http://www.memorial-chichibu.co.jp>

メモリアル秩父

検索

携帯電話でご利用下さい 二次元コード



メモリアル秩父

直営
ホール

大小通夜・
葬儀・法事

秩父

大宮

影森

皆野

家族葬
専門ホール

市内

永田

日野田

皆野

便利で安心 メモリアルホール網

6会場8式場
ホール選びは近場で気兼ねなく
(全館バス・トイレ付)



影森
ホール秩父
影森キャンパス通り沿い
一般式場・親族室2・
大小設備・大駐車場完備
☎25-3434



秩父 大宮
人形塚(外苑) ホール聖苑
聖地公園そば
一般式場・親族室2・
大小設備・大駐車場完備
☎21-3434



皆野
2階家族葬 (エレベーター有) ホール皆野
メモリアル秩父本社
国道140号沿い
☎62-3434 大小3式場 (大駐車場完備)

家族葬も一般葬も無理なく無駄なく気品よく設備万全

家族葬専門ホール

邸宅葬会館
コンフォートひのだ (市内 日野田)
邸宅でのゆったり気分で故人を偲ぶ
ご家族の手で接待するお茶の間風
家庭的な小ぢんまりの式場



☎23-3366
一戸建て 貸し切りで気兼ねなくご安心
メモリアルホールなごみ (皆野)
皆野ホール隣接
● ゆったりした家族葬にも最適 ●



親族室・会食室 式場・ロビー ☎62-3434 (本社共通)

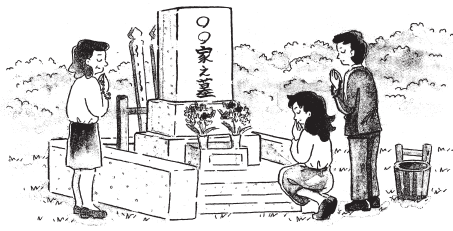


メモリアルやすらぎ館 (永田)
親族室2・式場・会食室・他完備 / 葬祭相談センター併設
昇天薬師如来像奉祀
秩父市永田町8-18(市立病院通り・やおよし永田店そば)
直接当館への安置やご滞在も承ります。☎27-1616

初彼岸のお参りに

お旅立ちから初めてのお彼岸は初彼岸に当
りご縁のある方々がお参りに訪れます。
ご当家ではお供養の品をご準備して頂いて
おります。

太陽の沈む真西
には極楽がありま
す。西の方向にむか
って極楽の先祖を
偲び今日ある自分
の幸せに感謝する
と共に、その功德に
よって日々を極楽
のようにおだやかに
過ごすよう気を
静め、心に誓う日と
いえます。



お彼岸

春のお彼岸の中日は

3月20日(春分の日)

彼岸入り17日(火) 彼岸明け23日(月)

ご先祖さまのお蔭で今の私がある。
みんなでお墓まいりをしましょう。

ご仏前に、お墓前に、心をこめて進化した新商品を取り揃えてご奉仕!!



御進物線香各種 1,650円~(税込) 【親しみのお線香各種】

毎朝お仏壇に上げるお線
香やローソクは喜ばれる代
表です。

初彼岸のお参りにもやさ
しい香りを供えましょう。

いろいろ揃えております
のでどうぞ。

皆野本社事務所内店舗に
て販売しております。

メモリアルニュース

天尾グループ
(株)メモリアル秩父
本社
ホール皆野 ☎62-3434
ホールなごみ
皆野陽だまり荘
ホール秩父 ☎25-3434
ホール聖苑 ☎21-3434
やすらぎ館 ☎27-1616
コンフォートひのだ ☎23-3366
ひのだ陽だまり荘
全社共通 FAX62-4976

お墓そうじ・お参り代行サービス

ご先祖様から受けつがれてきたお墓 私たちが心をこめてお手伝いします

●敷地面積、お手入方法により料金は異なります。
基本料金 (面積2m×2m、墓石、墓誌各1基)

水・手洗いプラン 税込 19,800円より

洗剤・手洗いプラン 税込 29,700円より

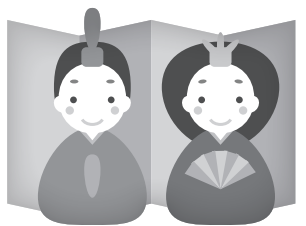
見積り無料
秩父郡市内限定
8月は除外



※お彼岸前は混み合いますので、お早目のご予約をお願いいたします。

人形供養祭

感謝の思いを込めてご供養いたします



日時: 2026年5月17日(日) <時間厳守・当日のみ>
受付 9:00~11:30 読経 12:00

供養料: 一般 2,000円 (サンメンバーズ会員様は無料)

場所: メモリアルホール 聖苑

同時開催 お楽しみイベント

その1 大抽選会 供養料1口に付き抽選券を1枚差し上げます。

その2 メモリアルお取引先様の自信の品 【やまもり銘茶】の試飲会
お試し販売会 やまもり銘茶、地元銘菓、季節のご飯、お惣菜など
お手頃価格でご提供いたします。ぜひお試しください。

皆様へのお願い
●受付できるもの
ひな人形・五月人形(人形着用の
鎧・兜含む) 日本人形・
西洋人形・ぬいぐるみ

◆受付できないもの◆
ひな壇・鉄製陶器製のもの・だ
るま・玩具・民芸品・刺繍・ガ
ラス、アクリルケース等割れる
恐れのあるもの・巨大なもの
汚れがひどいもの・特殊なお品
は、お引き受けできませんので
ご了承ください。

家財整理・遺品整理のご相談(無料) ●有資格のベテランがまごころをこめてお手伝いします